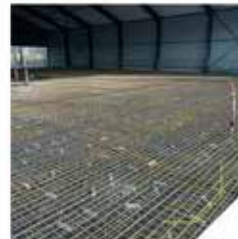


OVERKAPPING MET GELUIDSABSORBERENDE WAND



Overkapping en geluidsreductie maken padel bij TV Keltenwoud toekomstbestendig

Meer spelen, minder geluid en een duurzame oplossing voor groeiende padelvraag

De groei van padel in Nederland houdt aan. Steeds meer verenigingen investeren in nieuwe banen om aan de vraag te voldoen. Tegelijkertijd ontstaan er nieuwe uitdagingen, zoals geluidsoverlast en het aantal beschikbare speeluren dat onder druk staat. Een project bij TV Keltenwoud in Bennekom laat zien hoe het team van Allesvoorpadel deze vraagstukken in de praktijk oplost met een slimme combinatie van overkapping en geluidsreductie.

Auteur: Indy Reen-Belle

Van uitbreiding naar optimalisatie

De samenwerking tussen Allesvoorpadel en TV Keltenwoud gaat al enkele jaren terug. In 2022 werden de eerste padelbanen gerealiseerd, gevolgd door uitbreiding met een tijdelijke mobiele baan. Met de aanleg van een overkapping over drie padelbanen zet de club nu een volgende, strategische stap.

Waar de focus eerder lag op uitbreiding van de capaciteit, draait het project in Bennekom om optimalisatie: meer speeluren, minder afhankelijkheid van weersomstandigheden en een betere inpassing in de omgeving. De vraag naar speeltijd blijft groeien en daarmee ook de noodzaak om slim te investeren.

Dennis Kloosterman, bedrijfsleider bij Allesvoorpadel: 'Wat je hier ziet, is een club die niet alleen groeit, maar ook vooruitkijkt. De vraag is niet meer óf je padel moet uitbreiden,

maar hoe je dat slim en toekomstbestendig kunt doen. Deze overkapping is daar een perfect voorbeeld van en helpt zowel de club als de omgeving.'

Meer spelen, meer rendement

Een overkapping biedt meer dan alleen bescherming tegen weersinvloeden. Het is een strategische investering in de exploitatie van een sportaccommodatie.

Door banen te overkappen:

- wordt spelen onder alle weersomstandigheden mogelijk,
- stijgt de bezettingsgraad aanzienlijk,
- blijft de kwaliteit van de banen beter behouden,
- neemt het rendement per baan toe.

Voor verenigingen betekent dit een stabielere inkomstenstroom en een betere benutting van de beschikbare ruimte.

Dick de Beij van de werkgroep onderhoud en renovatie bij Keltenwoud vertelt: 'De vraag vanuit onze padelleden om ook "droog" te kunnen spelen, werd steeds groter. Tegelijkertijd liepen we tegen een capaciteitsprobleem aan, met een wachtlijst van zo'n 150 potentiële leden. Met deze oplossing kunnen we beide uitdagingen in één keer aanpakken.'

Geluidsreductie doorslaggevende factor

Naast rendement speelt ook de omgeving een steeds grotere rol. Geluidsoverlast is een van de meest besproken onderwerpen rondom padelbanen. In Bennekom werd dit vanaf het begin meegenomen in het ontwerp.

Door de toepassing van een speciaal ontwikkelde dakconstructie en een gerichte materiaalkeuze voor de zijwanden wordt het geluid aantoonbaar gereduceerd. Dit zorgt niet alleen voor meer comfort voor omwonenden, maar maakt het ook eenvoudiger voor verenigingen om te voldoen aan de eisen voor vergunnings-trajecten.

'De vraag vanuit onze padelleden om ook "droog" te kunnen spelen, werd steeds groter'

De Beij: 'Geluid speelde een belangrijke rol in onze plannen. Door te kiezen voor een geluid-sabsorberend dak en aanvullende maatregelen aan de wanden, kunnen we de overlast voor de omgeving beperken en ons tegelijkertijd blijven ontwikkelen als club.'

Daarnaast speelde communicatie een belangrijke rol in het traject. 'Door vanaf het begin in gesprek te gaan met omwonenden en duidelijke keuzes te maken, konden we het traject soepel doorlopen. Dat heeft uiteindelijk gezorgd voor draagvlak én een vergunning zonder bezwaar.'

Samenwerking en toekomstvisie

Wat dit project bijzonder maakt, is de langdurige samenwerking tussen de club en Allesvoorpadel. Doordat meerdere fases door de club en het bedrijf samen gerealiseerd zijn, ontstaat er ruimte om niet alleen te bouwen, maar ook continu te verbeteren.

Allesvoorpadel positioneert zich hierbij als partner die verder kijkt dan alleen de aanleg van banen. Door het combineren van de aanwezige kennis van exploitatie, techniek en regelgeving, worden oplossingen gerealiseerd die direct bijdragen aan het succes van verenigingen.

De Beij: 'De samenwerking met Allesvoorpadel ervaren wij als zeer prettig. Het is voor ons een groot voordeel dat één partij het volledige proces coördineert. De snelheid van handelen en de kwaliteit die geleverd wordt, geven vertrouwen voor de toekomst.'

Bedrijfsleider Kloosterman vult aan: 'Wij bouwen niet alleen padelbanen, we bouwen aan toekomstbestendige sportlocaties. Dit soort projecten laten zien hoe je met de juiste keuzes maximale waarde haalt uit je investering.' Sta je als vereniging of gemeente voor een vergelijkbare uitdaging? Allesvoorpadel denkt graag mee over een passende oplossing, afgestemd op jouw locatie en ambities.

Ontdek de mogelijkheden via www.allesvoorpadel.nl en bouw mee aan een toekomstbestendige padelaccommodatie.



www.allesvoorpadel.nl



BE SOCIAL
Scan, lees & deel!